



报告编号：ETC22F320BC002

特种设备型式试验报告 (电梯)

设备类别：	电梯安全保护装置
设备品种：	安全钳
产品名称：	渐进式安全钳
产品型号：	CYAQ11C
制造单位名称：	镇江朝阳机电科技有限公司
申请单位名称：	镇江朝阳机电科技有限公司
型式试验类别：	补充试验
型式试验日期：	2022-11-09

上海交通大学电梯检测中心

注 意 事 项

- 1、本报告是依据《电梯型式试验规则》(TSG T7007-2022)进行型式试验的报告。
- 2、本报告由计算机打印输出，涂改无效。
- 3、本报告无试验、审核、批准人员签字以及型式试验机构的核准证编号、公章(或者专用章)和骑缝章无效。
- 4、本报告仅对样机(样品)有效。
- 5、本报告未经同意，不得进行部分复印，部分复印的报告无效。
- 6、申请单位对型式试验结论有异议时，应当在取得本报告后 15 个工作日内向型式试验机构提出。逾期视为认可检验结果。
- 7、被查样品，除正当损耗不退外，其余按有关规定处理。
- 8、本报告一式四份，一份型式试验机构存档，三份申请单位保存。
- 9、本中心东川路基地地址：上海市闵行区东川路 800 号机械与动力工程学院
B 楼 210 室（交通大学闵行校区东区）
电话：（021）34207035/34207036
传真：（021）34207035/34207036 转 814
邮编： 200240

本中心金都路基地地址：上海市闵行区金都路 1165 弄 123 号南方都市园
综合楼 1001 室
电话：（021）61267037
传真：（021）61267037 转 812
邮编： 201108



设备类别	电梯安全保护装置	设备品种	安全钳
产品名称	渐进式安全钳	产品型号	CYAQ11C
产品编号	2#	制造日期	2022-11-01
覆盖产品	/		
申请单位名称	镇江朝阳机电科技有限公司		
申请单位住所	江苏省扬中市油坊镇集镇 688 号		
统一社会信用代码	91321100608892529A		
制造单位名称	镇江朝阳机电科技有限公司		
制造单位住所	江苏省扬中市油坊镇集镇 688 号		
统一社会信用代码	91321100608892529A		
制造地址	江苏省扬中市油坊镇集镇 688 号		
试验地点	江苏省扬中市油坊镇集镇 688 号		
样机（样品） 状态	符合要求	试验日期	2022-11-09
试验条件	符合要求	型式试验类别	补充试验
试验依据	《电梯型式试验规则》（TSG T7007-2022）、GB/T 7588.1-2020、GB/T 7588.2-2020、ISO 8100-1:2019、ISO 8100-2:2019、EN 81-20:2014（EN 81-20:2020）和 EN 81-50:2014（EN 81-50:2020）		
试验结论	合格		
试验：	日期：2022 年 11 月 21 日	型式试验机构核准编号： TS7610022-2025 (盖专用章) 2022 年 11 月 21 日	
审核：	日期：2022 年 11 月 21 日		
批准：	日期：2022 年 11 月 21 日		



一、样机(样品)配置及技术参数表

安全钳型式	渐进式	弹性元件型式	“π”型弹簧
允许质量	3200kg	额定速度	≤2.5m/s
限速器最大动作速度/ 限速器动作速度范围	≤3.55m/s	适用导轨材料牌号	Q235
夹紧(制动) 元件型式	槽形	夹紧(制动) 元件材质	定楔块: 合金钢铸件 ZG50CrMo 动楔块: 铜合金 QSn6.5-0.1
夹紧(制动) 元件数量	(单侧钳体) 定楔块: 1 动楔块: 1	夹紧(制动) 摩擦面尺寸	定楔块: 25mm×110mm 动楔块: 22mm×100mm
适用导轨 导向面硬度	110~143(HBW)	适用导轨 导向面宽度	16mm
适用导轨 导向面加工方式	拉削	适用导轨 导向面润滑状况	干燥
防机械火花措施	无		
*导轨的选型还需根据整机设计计算结果来确定。			



二、样机(样品)技术资料审查

序号	项目编号	审查项目	审查结果	结论
1	M5.1	合格证明及说明书	符合要求	合格
2	M5.2	主要结构参数技术资料	符合要求	合格
3	M5.3	相关技术资料	符合要求	合格
4	--	其它必要资料	不适用	/

三、样机(样品)检查与试验

序号	项目编号	试验项目	试验结果	结论
1	M6.3.1	安全钳制动力的测试	试验数据见附录 1 无裂纹、无明显塑性变形	合格
2	M6.3.2	允许质量的确定	3635kg	合格
3	M6.4	杂物电梯安全钳的要求	不适用	/
4	M6.5	铭牌	符合要求	合格
5	M6.6	防爆环境要求	普通室内	/



附录

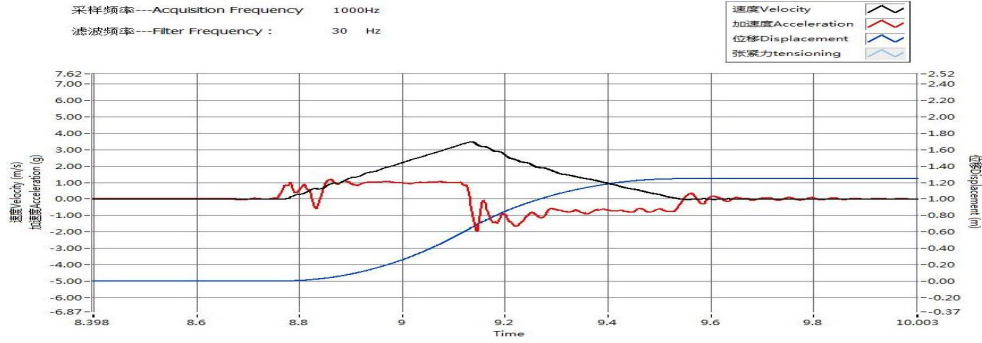
1、测试结果汇总

检查项目		试验次数				
		第 1 次	第 2 次	第 3 次	第 4 次	第 5 次
试验总质量(kg)		3200				
试验导轨型号、表面硬度(HBW)及润滑情况		T90/B、131HBW、无油干燥				
限速器动作速度(m/s)		3.55				/
自由坠落高度(mm)		642				115
弹性元件变形量 (mm)	左	2.1	2.1	2.1	2.1	2.1
	右	2.1	2.1	2.1	2.1	2.1
制动距离(mm)		701	699	717	706	234
平均减速度(g)		0.85	0.86	0.81	0.89	0.59
最大减速度(g)		1.95	1.91	1.37	2.71	1.49
平均制动力(N)		58075	58389	56820	59331	49913
最大瞬时制动力(N)		92606	91351	74399	116464	78166
制动力偏差		-0.1%	0.4%	-2.3%	2.0%	-14.2%
试验测得制动力(N)		58154				
试验测得的允许质量(kg)		3635				
试验得到允许质量与预期总质量偏差		13.6%				

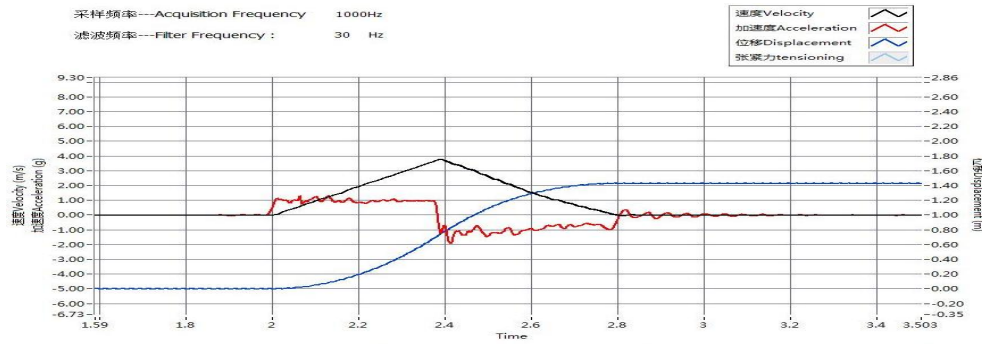


2、试验曲线

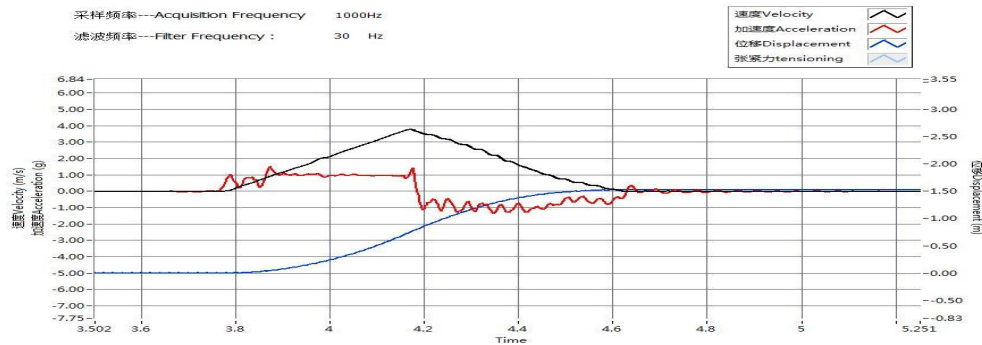
第 1 次自由下落试验曲线



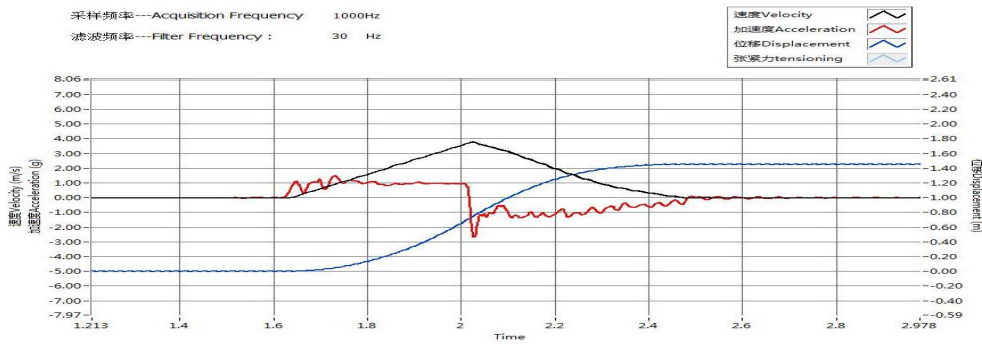
第 2 次自由下落试验曲线



第 3 次自由下落试验曲线

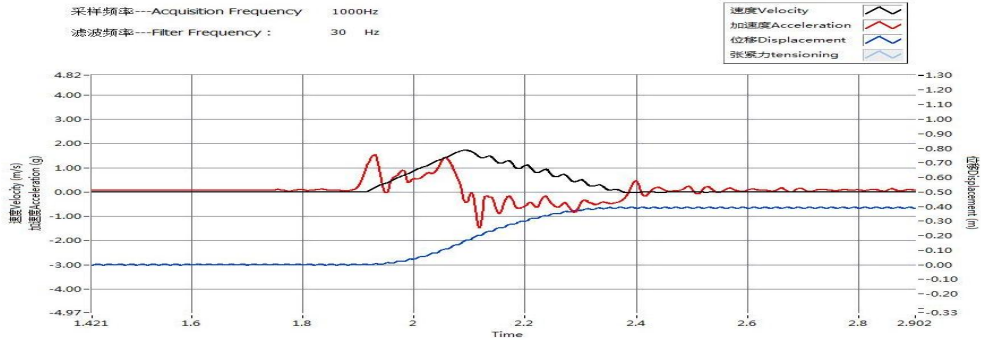


第 4 次自由下落试验曲线

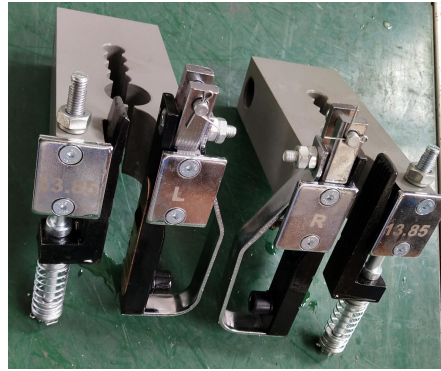




第 5 次自由下落试验曲线



3、样品照片



4、试验情况说明

应申请单位要求，为提高试验效率，本次部件试验在申请单位试验场地内进行。

5、型式试验报告变更情况

无。